



NOS ATOUTS +

- Environnement calme et verdoyant
- Grand jardin et terrasses aménagés
- Prestations hôtelières de standing

- Activités variées pour répondre aux goûts de tous
- Unité de vie Alzheimer ou troubles apparentés
- Équipements dédiés au bien-être et à la rééducation
- Large choix de solutions d'accueil : accueil de jour, court séjour et séjour permanent

NOS FORMULES D'ACCUEIL ET D'ACCOMPAGNEMENT



Entrée rapide



Séjour permanent



Accueil de jour



Court séjour

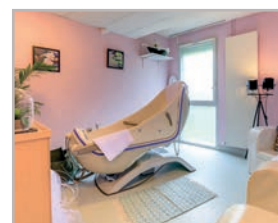


Unité Alzheimer

NOS OFFRES D'HÉBERGEMENT



Chambres individuelles



NOS SERVICES INCLUS



Hébergement



Restauration



Animation



Climatisation partielle



Parking visiteurs



Blanchisserie



Wifi



Parcours de marche



Baignoire de relaxation



Salle kinésithérapie



Espace multisensoriel



NOS SERVICES À LA CARTE



Coiffure & esthétique



Pédicurie



Produits de soins & de bien-être



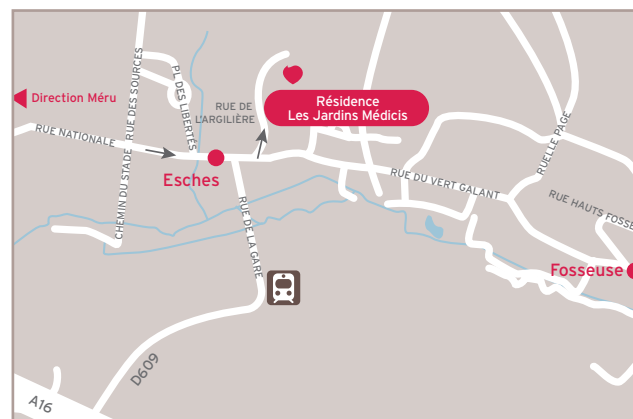
Repas invités



*Toute l'équipe est à votre disposition pour vous présenter la résidence.
N'hésitez pas à nous contacter.*

PRENEZ RENDEZ-VOUS AU 03 44 12 40 20 ET VENEZ NOUS RENCONTRER

- **En voiture** - Parking visiteurs
Facilement accessible depuis l'axe Paris/Beauvais, proche de l'autoroute A16. À 8 km de Chambly, à 20 km de L'Isle Adam, à 28 km de Pontoise et à 45 km de Paris.
- **En bus**
Les bus du réseau des Sablons s'arrêtent en bas de la rue de la résidence, ou devant la résidence sur demande.
- **En train**
Gare SNCF à 10 minutes à pied.



Résidence Les Jardins Médicis

12 rue de l'Argillère - 60110 Esches

Tél.: 03 44 12 40 20 - Fax: 03 44 12 40 21

medicis-esches@domusvi.com - www.medicisesches.com



DÉCOUVREZ

Située à 45 km de Paris et 28 km de Pontoise, la Résidence Les Jardins Médicis est implantée en lisière du Bois de Esches et bénéficie d'un environnement paisible et verdoyant.

D'architecture moderne, elle offre un cadre chaleureux très apprécié des résidents et des familles.

La résidence est facilement accessible par le réseau routier et dispose d'un parking visiteurs.



INSTALLEZ-VOUS

Votre résidence propose des espaces de vie et de détente alliant convivialité et sécurité.

- Grand jardin aménagé avec parcours de mini-golf et accès direct au bois de Esches
- Parcours de marche avec agrès en extérieur
- Terrasse avec salon et vue imprenable sur la vallée
- Espaces intérieurs spacieux, lumineux et élégants
- Bibliothèque, salons de détente et de télévision



LAISSEZ-NOUS PRENDRE SOIN DE VOUS

Notre équipe soignante vous accompagne tout au long de votre séjour.

Votre projet de soin personnalisé sera établi avec attention et réévalué aussi souvent que nécessaire. Par ailleurs, la résidence propose :

- Espace multisensoriel doté d'une baignoire de relaxation et d'un fauteuil de massage pédispa, salle kinésithérapie
- Ateliers à visée thérapeutique : gymnastique douce, médiation animale, équilibre...
- Des Cafés-Rencontre en partenariat avec le Service Autonomie des Personnes du Département



ANIMEZ VOTRE QUOTIDIEN

Un programme varié selon vos envies :

- Animations originales : sophrologie, bains relaxants, bien-être et esthétique, conférences culturelles...
- Activités divertissantes : remue-méninges, jeux d'adresse, jeux de société, quiz, loto, crêpes-party...
- Activités intergénérationnelles avec les enfants des centres de loisirs, école et lycée voisins
- Sorties : restaurant, ludothèque, courses en ville...



GOÛTEZ AUX PLAISIRS DE LA TABLE

Nous vous proposons des repas variés et savoureux cuisinés sur place selon des menus élaborés par une diététicienne.

- Petit-déjeuner servi en chambre
- Déjeuner et dîner servis au restaurant
- Goûters faits maison du Chef servis régulièrement



PERSONNALISEZ VOTRE UNIVERS

Pour vous sentir bien dans votre chambre, vous pouvez y recréer votre environnement personnel en y apportant du petit mobilier et des objets de décoration.

Les chambres sont équipées de :

- Salle d'eau privative avec douche à l'italienne
- Lit médicalisé, mobilier adapté et système d'appel



GARDEZ LE CONTACT

Parce qu'il est essentiel que vous conserviez un lien régulier avec votre famille et vos proches, nous mettons tout en œuvre pour favoriser vos échanges avec eux.

- Espace privatisable pour un déjeuner
- Invitation des familles aux événements festifs
- Appels vidéo (Skype, WhatsApp...)
- Échanges de messages, photos et vidéos avec notre application FamilyVi